



AIR'PME



**DE L'AIR
POUR MA
PME !**



PARTIE 1

**La trésorerie / le financement :
le talon d'Achille des TPE/PME**

SOMMAIRE

Introduction

3

La trésorerie dans les TPE/PME

4

» C'est quoi la trésorerie d'une entreprise ?

4

» C'est quoi le BFR ?

4

» Pourquoi la trésorerie est-elle si importante pour les TPE/PME ?

5

» Comment les TPE/PME se financent-elles à court terme ?

6

» Pourquoi les TPE/PME rencontrent des difficultés pour trouver des financements ?

9

Comment on gère la trésorerie dans une TPE/PME ?

11

» Pourquoi les dirigeants de TPE/PME ont-ils besoin d'accompagnement pour gérer leur trésorerie ?

11

» Quelles TPE/PME ont plus particulièrement besoin d'accompagnement en matière de gestion de trésorerie ?

12

» Faut-il accompagner uniquement les TPE/PME qui connaissent des difficultés de trésorerie ?

13

» Quel est l'impact de la crise du covid sur les besoins de financement des entreprises ?

13

» Les experts-comptables peuvent-ils accompagner les TPE/PME dans la gestion de leur trésorerie ?

14

INTRODUCTION

La trésorerie est une des principales sources, si ce n'est LA source, de vulnérabilité des TPE/PME. Mal pilotée, elle peut en effet provoquer de graves difficultés, y compris pour des entreprises saines. Or, les TPE/PME souffrent de deux handicaps majeurs en matière de gestion de trésorerie : d'une part elles rencontrent des **difficultés d'accès au financement**, d'autre part, elles n'ont pas toujours les **compétences** (et/ou le temps) **pour gérer efficacement leur trésorerie**.



Pour le dire autrement, les TPE/PME ont besoin d'aide en matière de gestion de leur trésorerie. Pour disposer de solutions de financement adaptées à leurs problématiques et à leur organisation, mais aussi pour s'appuyer sur des compétences qu'elles ont rarement en interne...

LA TRÉSORERIE DANS LES TPE/PME

C'EST QUOI LA TRÉSORERIE D'UNE ENTREPRISE ?

La trésorerie d'une entreprise est égale à la différence entre ce dont elle dispose en banque et caisse (ses actifs ou avoirs en trésorerie) et ses découverts bancaires (ses passifs de trésorerie). La trésorerie varie tous les jours : un fournisseur qu'on règle, un client qui paie ses factures, les salaires de l'équipe, le loyer... La plupart des opérations d'une entreprise se traduisent par un mouvement de trésorerie.

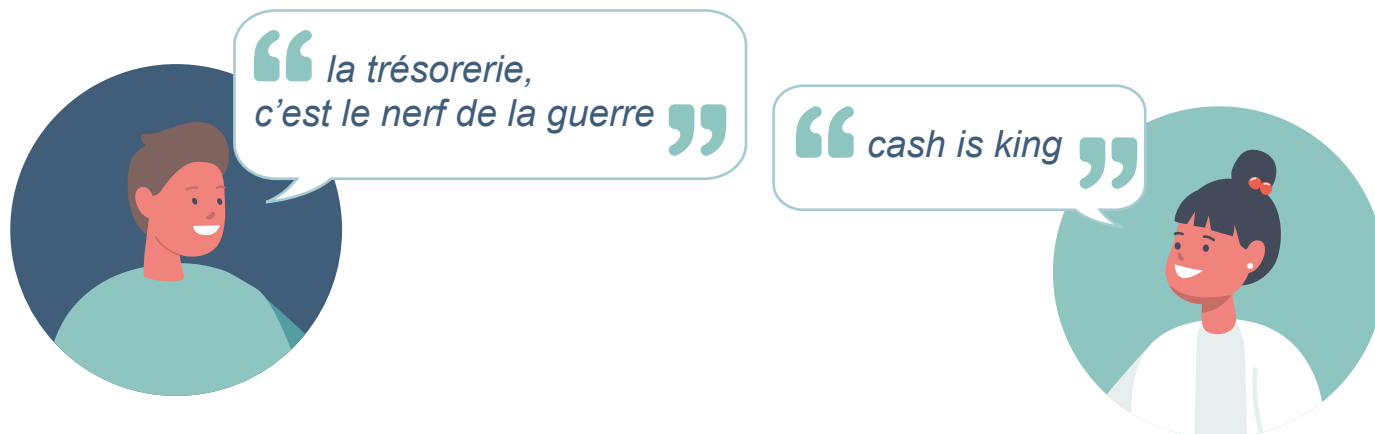
C'EST QUOI LE BFR ?

Une entreprise qui vend des marchandises doit acheter ses marchandises auprès d'un fournisseur, les payer un peu plus tard, les stocker en attendant de les vendre, les vendre, attendre que ses clients règlent. Ces différentes étapes qui s'étalent dans le temps génèrent des décalages successifs qu'il faut financer. Selon l'activité, ce cycle complet (qu'on appelle cycle d'exploitation) peut prendre de quelques jours à quelques mois et se renouvelle en permanence. Une entreprise a toujours des stocks, des dettes, des créances... L'ensemble de ces décalages entre les décaissements et les encaissements dégage généralement un besoin de financement, c'est ce qu'on appelle le besoin de financement du cycle d'exploitation, mais plus généralement le besoin en fonds de roulement (ou BFR).



À noter ! Le mot « fonds » (de roulement, de commerce, monétaire international, documentaire...) prend systématiquement un « s » à la fin car il signifie capital, ressource. Il n'est pas à confondre avec le mot « fond » qui concerne plus volontiers la piscine ou l'œil.

POURQUOI LA TRÉSORERIE EST-ELLE SI IMPORTANTE POUR LES TPE / PME ?



On entend souvent ces expressions. **Les deux sont exactes.** En effet, si les raisons pouvant conduire à une défaillance d'entreprise sont nombreuses, une mauvaise gestion de la trésorerie figure assurément en très bonne place dans ce classement.

Les TPE/PME sont souvent les plus exposées à ce risque, parce qu'elles ont généralement moins de ressources à leur disposition que les plus grandes entreprises pour bien gérer leur trésorerie. Elles n'ont pas le temps de s'en occuper et la néglige. C'est ainsi que les ennuis commencent...

Même des TPE/PME en croissance dégagant un résultat positif peuvent connaître un accident, voire disparaître, du fait d'un BFR élevé, mal maîtrisé, et d'une trésorerie défaillante.

La bonne nouvelle, c'est que la plupart des événements qui pèsent sur la trésorerie (forte hausse des commandes, allongement des délais de règlements des clients, investissements, embauches, etc.) peuvent être anticipés. A condition de les suivre pour être en mesure de les détecter...

Pour résumer, une bonne gestion de sa trésorerie présente **quatre grands avantages** pour une TPE/PME :

RÉDUIRE

son risque
de défaillance

Les problèmes de trésorerie sont une des **principales causes de défaillances** des TPE/PME, y compris pour des structures rentables

AMÉLIORER

sa rentabilité

Une trésorerie bien gérée permet de **réduire les coûts** :

- encours clients,
- impayés,
- frais bancaires,
- temps passé à relancer les clients...

LIMITER

sa dépendance
vis-à-vis
du banquier

Une trésorerie bien gérée permet de **préserver sa capacité d'emprunt** et de mieux négocier avec son banquier

RENFORCER

son image

Une trésorerie bien gérée permet d'**améliorer sa cotation Banque de France** et rassurer tous les partenaires de l'entreprise

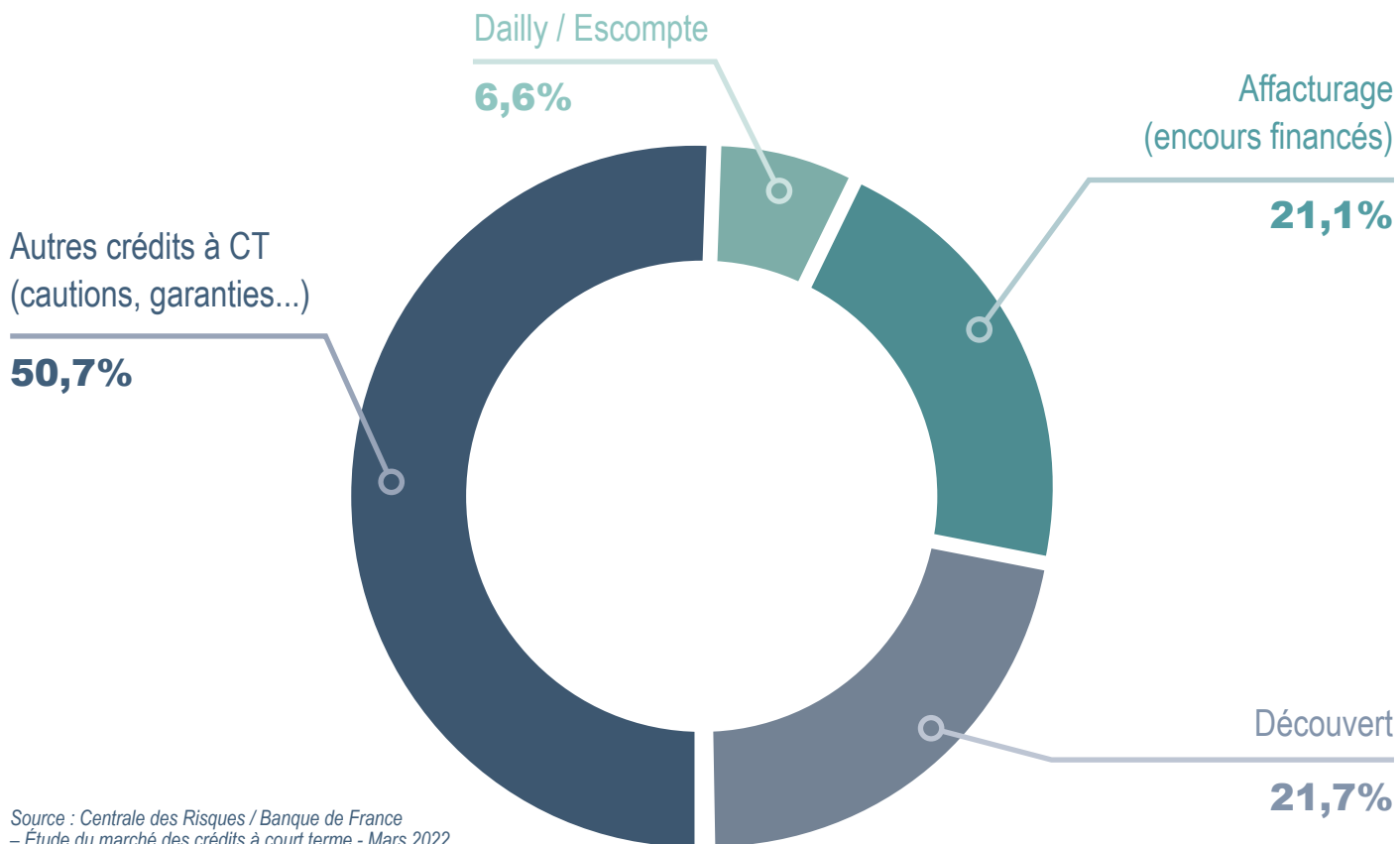
COMMENT LES TPE/PME SE FINANCENT-ELLES À COURT TERME ?



La crise sanitaire a eu d'importantes répercussions sur le financement du court terme des entreprises, notamment du fait du déploiement des PGE. C'est pourquoi nous présentons ici des données antérieures à cette crise. L'objectif est en effet de dresser une photographie du paysage du financement du court terme des entreprises « en temps normal ».

Vue d'ensemble

En mars 2020 (avant la crise Covid), les crédits de court terme des entreprises françaises représentaient 153 Mds€. Les deux principales sources de financement des PME à court terme, quasiment ex aequo, étaient le découvert et l'affacturage.

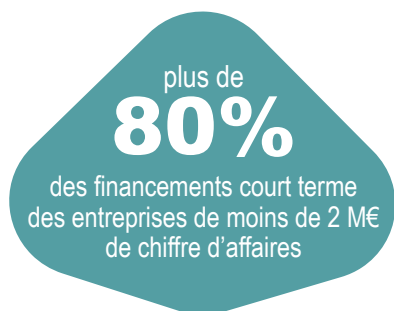


Cela dit, ces données d'ensemble masquent d'importantes disparités selon la taille des entreprises en matière de modes de financement court terme.

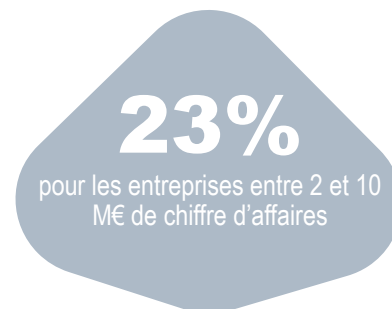
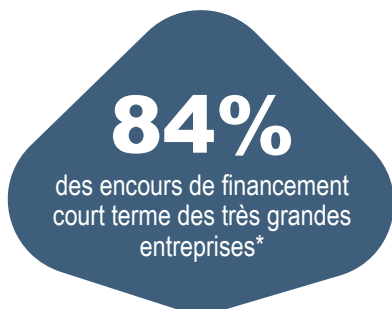
Le financement court terme : avant tout une question de taille

Si les deux modes de financement court terme préférés des entreprises sont le découvert et l'affacturage, le recours à ces financements n'est pas le même pour toutes les entreprises.

Plus les entreprises sont petites, plus elles ont recours au découvert bancaire. Ce mode de financement assure ainsi :



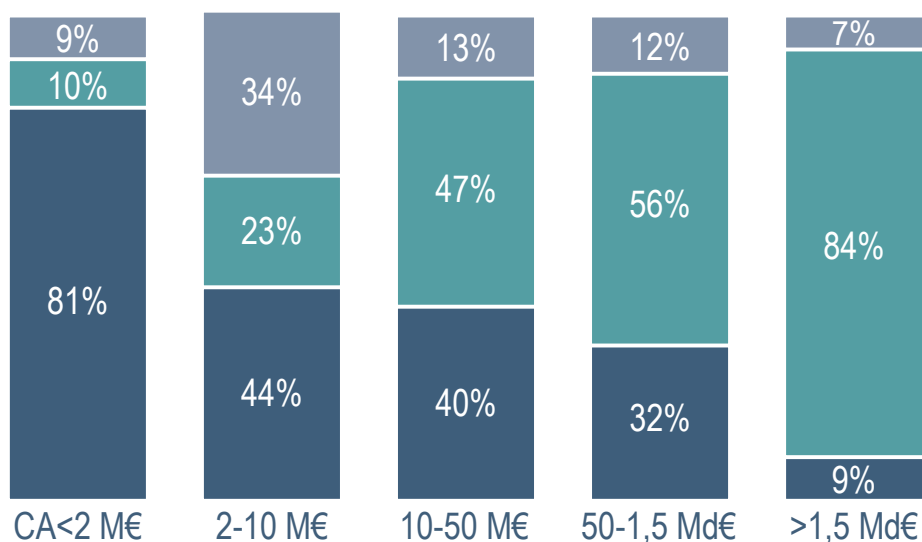
À l'inverse, le recours à l'affacturage augmente très sensiblement avec la taille des entreprises. L'affacturage représente ainsi :



À la lecture de ces chiffres, une question s'impose : pourquoi les grandes entreprises ont-elles massivement recours à l'affacturage, alors que les plus petites le font moins ? Une question de ressources ? De méconnaissance de cette solution ? D'adaptation de l'offre ? Nous reviendrons plus en détail sur cette question dans la suite de ce livre blanc...

*Plus de 1,5 Md€ de chiffre d'affaires.

Financement court terme selon la taille des entreprises (% des encours)



Source : Centrale des risques, Banque de France - Engagements > 25k€ - Entreprises résidentes hors sociétés financières

POURQUOI LES TPE/PME RENCONTRENT DES DIFFICULTÉS POUR TROUVER DES FINANCEMENTS ?

Les TPE/PME ont souvent du mal à se financer à court terme. Pour quelles raisons ?

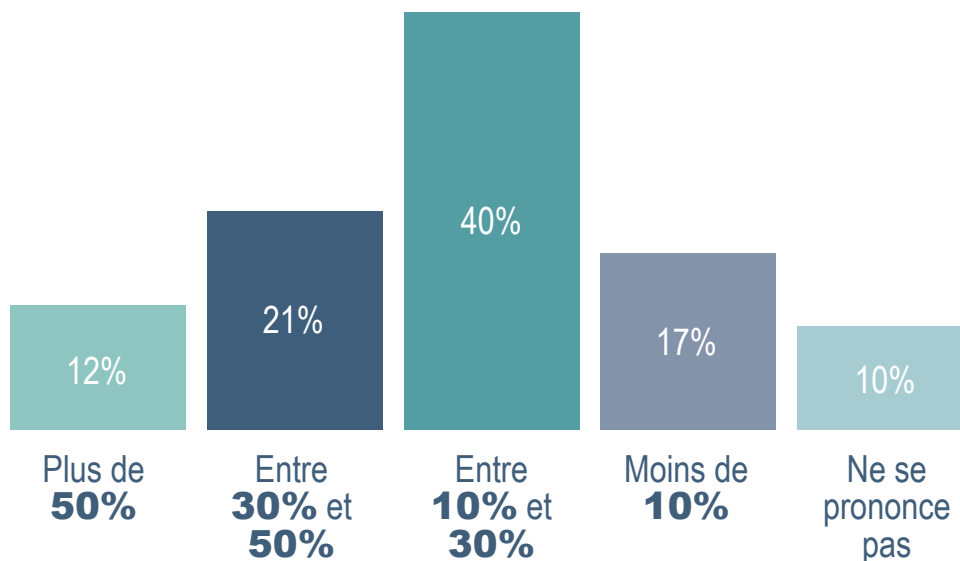
Selon l'enquête que nous avons menée en 2019 auprès des experts-comptables*, 61% des répondants estiment que la question du financement est une préoccupation majeure des TPE/PME et 15% une préoccupation ponctuelle. Ils ne sont que 18% à penser que la question du financement de l'activité des TPE/PME et de la gestion de leur trésorerie est surtout une préoccupation pour les entreprises en difficultés.

*Près de 150 répondants à cette enquête menée en ligne au printemps 2019.

Et lorsque l'on interroge les experts-comptables sur les difficultés que rencontrent leurs clients pour se financer, leurs réponses sont les suivantes :



Parmi vos clients, quelle est la part d'entre eux qui rencontre des difficultés pour trouver des financements ?



Source : enquête b-ready pour FactoFrance – 2019

Lecture du graphique : 40% des répondants estiment qu'entre 10 et 30% de leurs clients rencontrent des difficultés de trésorerie.

Autrement dit, l'accès au financement est une véritable problématique pour les TPE/PME et ces dernières sont nombreuses à rencontrer des difficultés en la matière. Les experts-comptables en sont bien conscients et ils sont plus de 90% à se déclarer prêts à préconiser à leurs clients une solution de financement qu'ils jugeraient pertinente*.

*63% se déclarent tout à fait prêts à le faire et 30% plutôt prêts.

COMMENT GÈRE-T-ON LA TRÉSORERIE DANS LES TPE/PME ?

POURQUOI LES DIRIGEANTS DE TPE/PME ONT-ILS BESOIN D'ACCOMPAGNEMENT POUR GÉRER LEUR TRÉSORERIE ?

Les dirigeants de TPE/PME ont besoin d'**accompagnement** pour gérer leur trésorerie. En effet, rares sont ceux qui sont en mesure de la gérer seuls. Les raisons sont multiples et dépendent de chaque chef d'entreprise :

Manque de **TEMPS**

Manque de **COMPÉTENCES**

Manque d'**ENVIE...**

Notons également que même ceux qui s'occupent de la gestion de leur trésorerie pourraient être intéressés par un accompagnement en la matière :

- Pour disposer de **compétences pointues** et de **conseils avisés**
- Pour avoir accès à des **solutions plus efficaces**
- Pour **améliorer** leur **rentabilité**
- Pour gagner en **sérénité**
- Pour se **libérer** (à eux ou à leur équipe) du **temps** pour le **développement** de leur entreprise et/ou pour leur vie personnelle.

En d'autres termes, les besoins des chefs d'entreprise sont nombreux en la matière. Tous n'ont évidemment pas les mêmes besoins, mais la plupart souhaiteraient être accompagnés.

QUELS TPE/PME ONT PLUS PARTICULIÈREMENT BESOIN D'ACCOMPAGNEMENT EN MATIÈRE DE GESTION DE TRÉSORERIE ?

Certaines caractéristiques peuvent aider les experts-comptables et leurs équipes à détecter, parmi leurs clients, ceux qui ont un vrai besoin d'accompagnement en la matière. En effet, les entreprises qui ont besoin d'être aidées dans leur recherche de financement court terme présentent une ou plusieurs des caractéristiques suivantes :



Une croissance soutenue



Des encours clients importants



Des retards de paiement subis réguliers



Des impayés subis réguliers



Un manque de temps et/ou d'envie du dirigeant de relancer ses clients



Des agios élevés payés à la banque pour cause de découvert



L'absence de service administratif en interne pour gérer les encaissements



La volonté de se protéger contre l'insolvabilité de ses clients

etc...

FAUT-IL ACCOMPAGNER UNIQUEMENT LES TPE/PME QUI CONNAISSENT DES DIFFICULTÉS DE TRÉSORERIE ?

Poser la question, c'est déjà y répondre, au moins en partie !

Non, la gestion de la trésorerie ne concerne pas uniquement les entreprises qui connaissent des difficultés. Une croissance rapide pèse en effet mécaniquement sur le besoin en fonds de roulement, ce qui peut entraîner des conséquences néfastes si la trésorerie est mal pilotée. Pour le dire autrement, toutes les entreprises doivent surveiller de près leur trésorerie et redoubler de vigilance si elles sont en croissance ou si elles connaissent des difficultés. Même les entreprises qui se portent bien et qui n'ont pas de caractéristiques particulières doivent s'y intéresser. Elles pourront ainsi challenger le coût de leur financement court terme, diversifier leurs solutions en fonction du contexte, tester d'autres solutions, etc.

Et toutes ces entreprises ont bien souvent besoin d'être aidées et accompagnées en la matière...

Pour résumer, les entreprises susceptibles d'être intéressées par une mission de ce type sont nombreuses et chaque cabinet d'expertise comptable en compte forcément dans son portefeuille clients.

QUEL EST L'IMPACT DE LA CRISE DU COVID-19 SUR LES BESOINS DE FINANCEMENT DE L'ENTREPRISE ?

Pour faire face à la situation instable d'après COVID-19, les entreprises ont besoin de financements (très) **souples, adaptés aux besoins évolutifs, déplafonnés, sécurisés**. Le financement de factures (l'affacturage) représente une alternative originale et pertinente pour faire face au remboursement d'un PGE par exemple, mais aussi pour relancer la machine en reconstituant les stocks, pour régler certaines échéances fiscales et sociales reportées, etc.

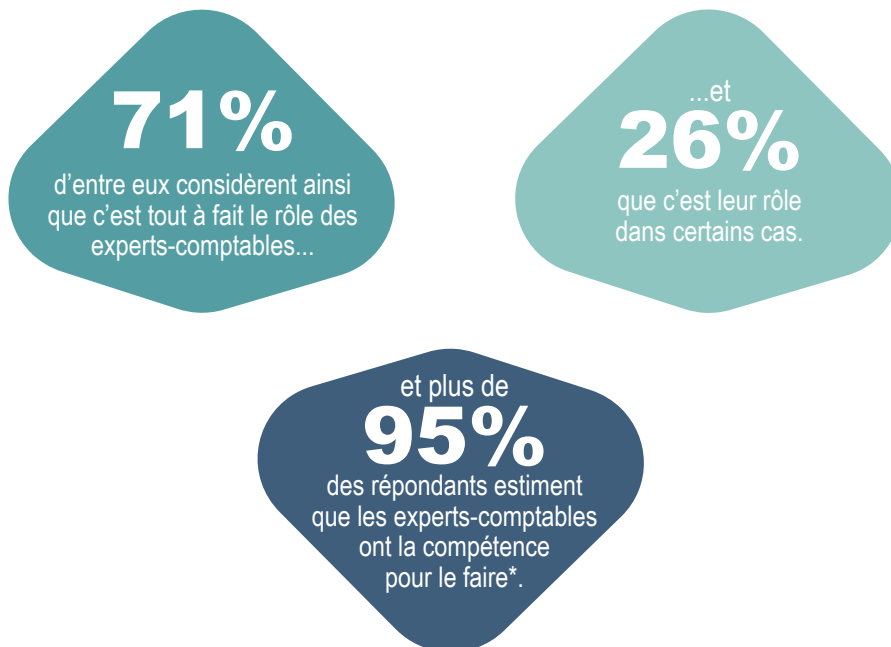
LES EXPERTS-COMPTABLES PEUVENT-ILS ACCOMPAGNER LES TPE/PME DANS LA GESTION DE LEUR TRÉSORERIE ?

Les experts-comptables (et leurs équipes, naturellement) sont incontestablement les partenaires les mieux placés et les plus légitimes pour accompagner les TPE/PME dans la gestion de leur trésorerie :

- Ils sont le **partenaire n°1** des dirigeants de TPE/PME, qui représentent l'essentiel de leur clientèle.
- Ils ont un statut de **tiers de confiance** qui permet de rassurer les partenaires de l'entreprise : clients, fournisseurs, banques, etc.
- Ils **connaissent parfaitement les entreprises** (et leurs dirigeants) qu'ils accompagnent au quotidien, souvent depuis de nombreuses années.
- Ils ont la **confiance de leurs clients** avec lesquels ils entretiennent une **relation de long terme**.
- Ils ont les **données des entreprises**. L'amélioration des processus comptables leur permet d'avoir des données en temps réel.
- Ils ont la **légitimité technique**. Les équipes des cabinets sont tout à fait en mesure d'accompagner les TPE/PME dans toutes les dimensions de la gestion de leur trésorerie.
- Ils ont le **droit de le faire**. L'évolution des textes professionnels a en effet élargi le champ d'intervention potentiel des experts-comptables.
- Ils appartiennent à une **profession réglementée** et sont inscrits à un **ordre professionnel** qui contrôle leurs travaux et garantit leur indépendance et leur probité...



D'ailleurs, les professionnels du chiffre ne s'y trompent pas ! Plus de 95% des répondants à notre enquête estiment en effet que les experts-comptables ont un rôle à jouer dans l'accompagnement des dirigeants de TPE/PME sur les questions liées au financement de leur activité et qu'ils ont les compétences pour le faire.



Pour résumer, les experts-comptables peuvent tout à fait accompagner leurs clients dans la gestion de leur trésorerie. Et compte tenu de l'importance des besoins en la matière et du caractère vital d'une trésorerie saine pour une TPE/PME, ils en ont même le devoir...

*60% des répondants estiment que les experts-comptables ont tout à fait la compétence et 36% qu'ils ont plutôt la compétence pour le faire.



AIR'PME

Pour plus d'informations :

www.airpme.com

airpme@factofrance.com



Crédit photo : zulman. Juin 2022

AIR'PME est un programme exclusif proposé par Factofrance aux experts-comptables agréés Factofrance - société anonyme au capital de 507 452 317 euros

Siège social : Tour D2, 17bis place des Reflets - 92988 Paris La Défense Cedex - T +33 1 46 35 70 00 www.factofrance.com

RCS Nanterre 063 802 466 - N°TVA intracommunautaire : FR 26 063 802 466 - Banque agréée par l'Autorité de contrôle prudentiel et de résolution.